



ЛАБОРАТОРНОЕ ОБОРУДОВАНИЕ И РАСХОДНЫЕ МАТЕРИАЛЫ

Алматы (7273)495-231
Ангарск (3955)60-70-56
Архангельск (8182)63-90-72
Астрахань (8512)99-46-04
Барнаул (3852)73-04-60
Белгород (4722)40-23-64
Благовещенск (4162)22-76-07
Брянск (4832)59-03-52
Владивосток (423)249-28-31
Владикавказ (8672)28-90-48
Владимир (4922)49-43-18
Волгоград (844)278-03-48
Вологда (8172)26-41-59
Воронеж (473)204-51-73
Екатеринбург (343)384-55-89

Иваново (4932)77-34-06
Ижевск (3412)26-03-58
Иркутск (395)279-98-46
Казань (843)206-01-48
Калининград (4012)72-03-81
Калуга (4842)92-23-67
Кемерово (3842)65-04-62
Киров (8332)68-02-04
Коломна (4966)23-41-49
Кострома (4942)77-07-48
Краснодар (861)203-40-90
Красноярск (391)204-63-61
Курск (4712)77-13-04
Курган (3522)50-90-47
Липецк (4742)52-20-81

Магнитогорск (3519)55-03-13
Москва (495)268-04-70
Мурманск (8152)59-64-93
Набережные Челны (8552)20-53-41
Нижний Новгород (831)429-08-12
Новокузнецк (3843)20-46-81
Ноябрьск (3496)41-32-12
Новосибирск (383)227-86-73
Омск (3812)21-46-40
Орел (4862)44-53-42
Оренбург (3532)37-68-04
Пенза (8412)22-31-16
Петрозаводск (8142)55-98-37
Псков (8112)59-10-37
Пермь (342)205-81-47

Ростов-на-Дону (863)308-18-15
Рязань (4912)46-61-64
Самара (846)206-03-16
Санкт-Петербург (812)309-46-40
Саратов (845)249-38-78
Севастополь (8692)22-31-93
Саранск (8342)22-96-24
Симферополь (3652)67-13-56
Смоленск (4812)29-41-54
Сочи (862)225-72-31
Ставрополь (8652)20-65-13
Сургут (3462)77-98-35
Сыктывкар (8212)25-95-17
Тамбов (4752)50-40-97
Тверь (4822)63-31-35

Тольятти (8482)63-91-07
Томск (3822)98-41-53
Тула (4872)33-79-87
Тюмень (3452)66-21-18
Ульяновск (8422)24-23-59
Улан-Удэ (3012)59-97-51
Уфа (347)229-48-12
Хабаровск (4212)92-98-04
Чебоксары (8352)28-53-07
Челябинск (351)202-03-61
Череповец (8202)49-02-64
Чита (3022)38-34-83
Якутск (4112)23-90-97
Ярославль (4852)69-52-93

Россия +7(495)268-04-70

Казахстан +7(7172)727-132

Киргизия +996(312)96-26-47

<https://dirui.nt-rt.ru/> || dui@nt-rt.ru

Компания DIRUI с 1992 года ведущий разработчик и производитель лабораторного оборудования и расходных материалов. Предприятие имеет международные сертификаты CE, ISO 9001, ISO 13485 B и является признанным специалистом в области производства медицинского оборудования в Европе, Америке и России.

Основные направления компании DIRUI - разработка и производство гематологических, биохимических, мочевых анализаторов и расходных материалов (реагентов, тест - полосок и т. д.).

Отдел медицинской техники является официальным дистрибьютором компании DIRUI на территории России с 2012 года.

- Вся продукция имеет РУ МЗ РФ и сертификаты соответствия ГОСТ.
- Продажа осуществляется из офисов в г. Москва и в г. Екатеринбург.
- Налажена оперативная поставка гематологических, биохимических, мочевых анализаторов и расходных материалов.
- Сформированы склады лабораторного оборудования, тест-полосок для мочевых анализаторов, реагентов и запасных частей.
- Подготовлен и обучен штат сертифицированных инженеров.



H-100

Полуавтоматический анализатор мочи



- Компактный и простой в работе
- Подключение сканера штрих-кода



Особенности:

- Система автоматической подачи предотвращает кросс-контаминацию образцов
- Автоматическая корректировка результатов тестов, на которые могут влиять значения pH, удельного веса и цвет мочи
- Высокоскоростной бесшумный встроенный термопринтер; возможность подключения внешнего принтера
- Возможность устанавливать флаги патологических значений

Технические характеристики:

Тестируемые параметры	уробилиноген, билирубин, белок, глюкоза, кетоны, удельный вес, нитриты, pH, лейкоциты, скрытая кровь, микроальбумин, аскорбиновая кислота
Длины волн	525 нм, 572 нм, 610 нм, 660 нм
Принцип измерения	отражательная фотометрия
Производительность	120 тестов/час
Принтер	встроенный термопринтер
Дисплей LCD	разрешение 240x64

H-500

Полуавтоматический анализатор мочи



- Идеальное решение для лабораторий со средней и высокой нагрузкой
- Компактный дизайн в сочетании с высокой производительностью



Особенности:

- Автоматически корректирует результаты, полученные при неспецифических значениях
- Большой жидкокристаллический экран
- Автоматическое обнаружение тест-полосок, готовых к исследованию, легкость использования
- Встроенный термопринтер с высокой скоростью и низким уровнем шума
- Подключение сканера штрих-кода
- Возможность самостоятельной установки флагов на отклоняющихся от нормы значениях
- Система сброса отходов

Технические характеристики:

Тестируемые параметры	уробилиноген, билирубин, глюкоза, кетон, кровь, протеин, нитриты, pH, лейкоциты, скрытая кровь, микроальбумин, аскорбиновая кислота
Длина волны	525 нм, 572 нм, 610 нм, 660 нм
Принцип измерения	отражательная фотометрия
Производительность	514 тестов/час
Принтер	встроенный термопринтер
Дисплей LCD	5,7 дюйма

H-800

Автоматический анализатор мочи



- Автоматический анализатор мочи DIRUI H-800 позволит увеличить производительность лаборатории, повысить точность результатов, снизить стоимость анализа, освободить персонал от рутинной работы



Особенности:

- Точная система распределения образца позволяет избежать перекрестного загрязнения
- Большой ЖК экран и удобный интерфейс, облегчающий работу пользователя
- Рефрактометрический модуль обеспечивает точные результаты по определению удельного веса, мутности и цвета мочи (опция)
- Предусмотрена возможность загрузки срочных проб
- Возможность подключения к ЛИС/БИС
- Подключение сканера штрих-кода

Технические характеристики:

Тестируемые параметры	Уробилиноген, билирубин, кетоны, кровь, белок, нитриты, лейкоциты, глюкоза, pH, аскорбиновая кислота, микроальбумин, креатинин, кальций, удельный вес, цвет, мутность
Монохроматические длины волн	525 нм, 572 нм, 610 нм, 660 нм
Принцип тестирования	Реагентные полоски: отражательная фотометрия Определение удельного веса: рефрактометрия Мутности: турбидиметрия Цветности: RGB-цветовой сенсор
Скорость тестирования	240 тестов/час
Вместимость штатива	5 штативов по 10 пробирок
Тестируемые полоски	H10-800, H11-800, H12-800MA, H13-Cr, H14-Ca
Дисплей	5,7-дюймовый контактный ЖК-дисплей
Язык	Английский, русский по выбору
Принтер	Встроенный термопринтер

FUS-2000

Гибридный анализатор мочи DIRUI



- Является полностью автоматизированной системой анализа мочи
- Обладает высокой производительностью
- Прост в обслуживании и имеет компактный дизайн «2 в 1»



DIRUI FUS-2000 позволяет **работать в трех режимах** в соответствии с задачами лаборатории:

- Режим анализа мочи с использованием тест-полосок в автоматическом режиме
- Режим анализа осадка мочи
- Комбинированный режим, в котором выполняется полный анализ мочи

Технические характеристики:

Загрузка проб	50/270 проб по выбору
Производительность	в режиме анализа тест-полосок 240 тестов в час в режиме анализа осадка мочи 120 тестов в час в комбинированном режиме 120 тестов в час
Технология проведения анализов	Анализ форменных элементов мочи: технология потокового изображения Химический анализ: использование альбедометра SG: использование рефрактометра Мутность: метод рассеивания света Цвет: использование цветовой модели RGB
Объем памяти	100 000 исследований
Внешний порт	RS-232, USB, встроенный сканер штрих-кода
Возможность подключения	ЛИС/БИС
Принтер	внешний принтер

Тест-полоски для анализа мочи производства Dirui



Тест-полоски	Анализатор	Параметры	Упаковка
Dirui H11	Dirui H-100/H-500	Уробилиноген, билирубин, кетоны, кровь, белок, нитриты, лейкоциты, глюкоза, удельный вес, pH, аскорбиновая кислота	100 шт/пенал
Dirui H11-MA (микроальбумин)	Dirui H-100/H-500	Уробилиноген, билирубин, кетоны, кровь, белок, нитриты, лейкоциты, глюкоза, удельный вес, pH, микроальбумин	100 шт/пенал
Dirui H10	Dirui H-100/H-500	Уробилиноген, билирубин, кетоны, кровь, белок, нитриты, лейкоциты, глюкоза, удельный вес, pH	100 шт/пенал
Dirui A10	Clinitek Status	Лейкоциты, нитриты, уробилиноген, белок, pH, кровь, удельный вес, кетоны, билирубин, глюкоза	100 шт/пенал
Dirui E10ATN	Dirui H-100/H-500	Глюкоза, белок, билирубин, уробилиноген, pH, удельный вес, кровь, кетоны, нитриты, лейкоциты	100 шт/пенал

Контрольные растворы



Контрольные растворы (положительный и отрицательный) для анализа мочи – оригинальный продукт DIRUI, предназначенный для проверки качества мочевых полосок и работы анализаторов мочи.

Контроль мочи по 13 параметрам:

Уробилиноген, Билирубин, Кетоны, Скрытая кровь, Белок, Нитриты, Лейкоциты, Глюкоза, Удельный вес, pH, Микроальбумин, Креатинин, Кальций.

Свойства:

- Жидкая готовая к использованию форма позволяет избегать аналитических ошибок при подготовке реагентов к работе
- Не содержит компонентов человеческой мочи, нет риска возможного заражения персонала
- Все компоненты контрольных растворов нетоксичные и экологически чистые

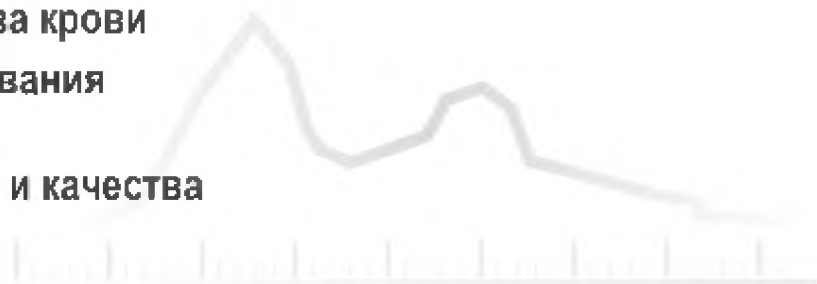
Контроль	Объем	Упаковка
Контроль мочи (позитив)	8 мл/флакон	4 флакона
Контроль мочи (негатив)	8 мл/флакон	4 флакона

ВСС-3000В

Гематологический автоматический анализатор



- Компактный и простой в работе, идеально подходит для выполнения общего анализа крови
- Высокая скорость исследования
- Цветной сенсорный экран
- Лучшее соотношение цены и качества





Особенности:

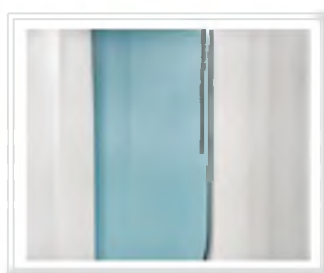
- 3-diff анализатор: 21 параметр и 3 гистограммы
- Возможность использовать цельную и предварительно разведённую кровь
- Подключение сканера штрих-кода
- Производительность 60 тестов в час
- Объем пробы 6 мкл цельной крови, 20 мкл в режиме предварительного разбавления
- Возможность подключения к ЛИС/БИС с поддержкой удалённого обслуживания анализатора
- Встроенный термопринтер, возможность подключения внешнего принтера
- Большой цветной сенсорный экран с высоким разрешением

Технические характеристики:

Производительность	60 образцов/час
Количество параметров	21 параметр, 3 гистограммы
Параметры	WBC, NEUT#, LYM#, MXD#, NEUT%, LYM%, MXD%, RBC, HGB, MCV, MCH, MCHC, RDW-CV, RDW-SD, HCT, PLT, MPV, PDW, PCT, P-LCR, P-LCC
Гистограммы	WBC RBC PLT
Калибровка	ручная, автоматическая, по свежей крови
Режимы	цельная кровь, предразведение

BF-6500

Гематологический автоматический анализатор



- Высокая точность измерений
- Удобный пользовательский интерфейс
- Компактный экономичный дизайн
- Технология проточной цитометрии



Особенности:

- 5-diff анализатор: 34 параметра анализа, 4 гистограммы, 1 скатерограмма
- Венозная/капиллярная кровь, режим предразведения
- Подключение сканера штрих-кода
- Калибровка: ручная, автоматическая, по свежей крови
- Сообщения о необходимости замены реагентов и профилактического обслуживания
- Возможность подключения к ЛИС/БИС с поддержкой удалённого обслуживания анализатора

Технические характеристики:

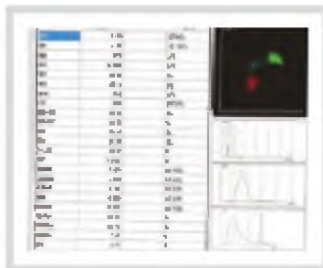
Производительность	60 образцов/час
Параметры	WBC, RBC, HGB, HCT, MCV, MCH, MCHC, PLT, NEUT%, LYMPH%, MONO%, EO%, BASO%, NEUT#, LYMPH#, MONO#, EO#, BASO#, RDW-SD, RDW-CV, PDW, MPV, PCT, P-LCR
Режим анализа	CBC, CBC+DIFF
Память	100 000 результатов, включая скатерограммы, гистограммы и информацию о пациентах

BF-6800

Гематологический автоматический анализатор



- Автоматическая подача образцов
- Высокая точность измерений
- Удобный пользовательский интерфейс
- Технология проточной цитометрии



Особенности:

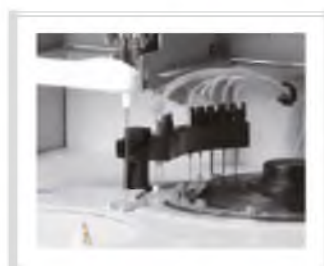
- 5-diff анализатор: 34 параметра анализа, 4 гистограммы, 1 скатерограмма
- Венозная/капиллярная кровь, режим предразведения
- Подключение сканера штрих-кода
- Калибровка: ручная, автоматическая, по свежей крови
- Сообщения о необходимости замены реагентов и профилактического обслуживания
- Возможность подключения к ЛИС/БИС с поддержкой удалённого обслуживания анализатора

Технические характеристики:

Производительность	60 образцов/час
Параметры	WBC, RBC, HGB, HCT, MCV, MCH, MCHC, PLT, NEUT%, LYMPH%, MONO%, EO%, BASO%, NEUT#, LYMPH#, MONO#, EO#, BASO#, RDW-SD, RDW-CV, PDW, MPV, PCT, P-LCR
Режим анализа	CBC, CBC+DIFF
Режимы взятия пробы	ручной, автоматический
Память	100 000 результатов, включая скатерограммы, гистограммы и информацию о пациентах.

CS-300B

Биохимический автоматический анализатор напольный



- Производительность 300 тестов/час, 600 тестов/час с ИСБ
- Большой выбор форматов отчетов

Особенности:



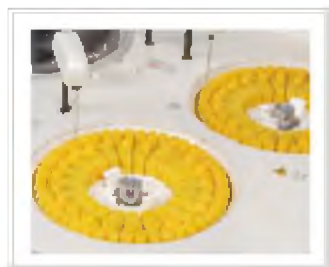
- Применение новейших технологий в оптической системе: замена светофильтров на дифракционную решетку
- Пробоотборник оснащен детектором уровня жидкости, датчиком обнаружения сгустка и датчиком защиты иглы от повреждения в вертикальном и горизонтальном направлениях
- Отдельные диски для образцов и реагентов
- Возможность подключения к ЛИС/БИС
- Удобный интерфейс для всех пользователей лаборатории

Технические характеристики:

Производительность	300 тестов/час; 600 тестов/час с ИСБ
Принципы измерения	колориметрия, турбидиметрия и ион-селективная технология, одно- и двухволновое измерение
Методология	конечная точка, кинетика, фиксированное время, одно- и двухреагентные методики
Длины волн	340, 380, 405, 450, 480, 505, 546, 570, 600, 660, 700, 750 нм
Позиции	115 позиций для образцов, включая 50 для обычных образцов, 20 для срочных проб, 34 для калибраторов, 8 для контролей и 3 для детергента
Контроль качества	3-х уровневый контроль качества, анализ результатов контроля качества по правилу Вестгарда
Калибровка	1 и 2-точечная, многоточечная линейная калибровка, нелинейные калибровки

CS-1200

Биохимический автоматический анализатор напольный



- Применение передовых технологий для повышения эффективности работы лаборатории, а также высокая производительность позволяет использовать его в лабораториях с большим объемом анализов.

Особенности:



- Усовершенствованная система фотометрии
- Система регулирования стабильной температуры
- Точный механизм распределения пробы и реагента, определение оставшегося объема реагента
- Высокоэффективная система промывки

Технические характеристики:

Методы анализа	По конечной точке, по 2 конечным точкам, кинетический анализ и двухточечный кинетический анализ
Производительность	800 тестов в час; 960 тестов в час с ионоселективным блоком
Диск проб	2 диска, всего 140 позиций
Диск реагентов	2 охлаждаемых диска реагентов, всего 134 позиции
Длины волн	12 длин волн: 340 нм, 380 нм, 405 нм, 450 нм, 480 нм, 505 нм, 546 нм, 570 нм, 600 нм, 660 нм, 700 нм, 800 нм.
Источник света	20 Вт /12 В; кварцевая галогеновая лампа с длительным сроком службы
Диапазон измерений	От 0 до 3,3 ед. оптической плотности
Реакционные кюветы	160 многоразовых реакционных кювет, оптический путь 5 мм
Инкубационная камера	Технология водяного охлаждения. Поддержание постоянной температуры раствора в реакционной кювете $37^{\circ} \pm 0,1^{\circ} \text{C}$
Методы калибровки	Линейный по 1 точке, линейный по 2 точкам, линейный по нескольким точкам, нелинейный метод
Охлаждение реагентов	Все реагенты хранятся при $5^{\circ} - 15^{\circ} \text{C}$
Сканирование штрих-кода	2 сканера штрих-кода для дисков проб (один для внутреннего круга, другой для внешнего круга)

Биохимический автоматический анализатор URIT-8030

URIT – является мировым поставщиком лабораторного оборудования. С 1984 года компания постоянно ведет разработки и научные исследования в области клинической лабораторной диагностики для производства высококачественного медицинского оборудования.



- Производительность 330 тестов/час вне зависимости от выбранных методик
- Не требуется подключение к системе водоподготовки, автоматический забор воды из любой ёмкости



Особенности:

- Высокая производительность
- 10 длин волн, высокоточная оптическая система
- Два отдельных керамических шприца высокой точности с системой защиты от столкновения в вертикальном и горизонтальном направлениях
- Круглосуточная система охлаждения для поддержания температуры реагента при 2-8°C
- Выбор лучшей тест-точки реакционной кривой, автоматическое создание нового фактора
- Возможность подключения ЛИС/БИС

Технические характеристики:

Принцип работы	Фотоэлектрическая колориметрия
Метод исследования	Конечная точка, кинетика, фиксированное время, одно и двухреагентные методики
Длина волны	10 длин волн (340-800 нм)
Производительность	330 тестов/час
Количество позиций под реагенты	59 под реагенты и 1 под детергент
Количество позиций под образцы	71 под образцы, включая детергент, контроль, калибратор
Количество реакционных кювет	90
Калибровка	Повторная калибровка, выбор лучшей тест-точки на реакционной кривой, линейный/нелинейный и мультистандартный анализ
Контроль	Правило Вестгарда, контрольная сумма, трехуровневый контроль каждого значения, оценка и печать диаграмм КК
Контроль температуры	Инкубатор 37° ± 0,1°C

Аббревиатура	Наименование	Объем	
		Реагент 1 (R1)	Реагент 2 (R2)
ALT	Аланинаминотрансфераза	4x50ml	1x50ml
AST	Аспартатаминотрансфераза	4x50ml	1x50ml
ALP	Щелочная фосфатаза	4x50ml	1x50ml
GGT	γ - Глутамилтрансфераза	4x50ml	1x50ml
CHE	Холинэстераза	4x50ml	1x50ml
TBA	Желчная кислота	3x50ml	2x25ml
TP	Общий белок	5x50ml	
ALB	Альбумин	5x50ml	
GLDH	Глутаматдегидрогеназа	4x50ml	1x50ml
ICDH	Изоцитратдегидрогеназа	4x50ml	1x50ml
LAP	Лейцинаминопептидаза	4x50ml	1x50ml
TB	Общий билирубин	5x50ml	1x5ml
DB	Прямой билирубин	5x50ml	1x3ml
TB-V	Общий билирубин-окислация ванадатом	4x50ml	1x50ml
DB-V	Прямой билирубин-окислация ванадатом	4x50ml	1x50ml
GLUK	Глюкоза -Гексокиназа	4x50ml	1x50ml
GLU-OX	Глюкоза -оксидаза	4x50ml	1x50ml
FMN	Фруктозамин	5x50ml	
UREA	Мочевина	4x50ml	1x50ml
UA	Мочевая кислота	4x50ml	1x50ml
CRE-Enzyme	Креатинин-фермент	4x50ml	1x50ml
CRE	Креатинин	2x50ml	2x50ml
TC	Общий холестерин	4x50ml	1x50ml
TG	Триглицериды	4x50ml	1x50ml
HDL-C	Холестерин липопротеинов высокой плотности	3x50ml	2x25ml
LDL-C	Холестерин липопротеинов низкой плотности	3x50ml	2x25ml
CK	Креатининкиназа	4x50ml	1x50ml
CK-MB	MB-изофермент креатинкиназы	4x50ml	1x50ml

Объем		Объем		Объем	
Реагент 1 (R1)	Реагент 2 (R2)	Реагент 1 (R1)	Реагент 2 (R2)	Реагент 1 (R1)	Реагент 2 (R2)
4*80ml	4*20ml	2*60ml	2*15ml	4*40ml	4*10ml
4*80ml	4*20ml	2*60ml	2*15ml	4*40ml	4*10ml
4*80ml	4*20ml	2*60ml	2*15ml		
4*80ml	4*20ml	2*60ml	2*15ml	4*40ml	4*10ml
4*80ml	4*20ml	2*60ml	2*15ml	4*40ml	4*10ml
4*60ml	4*20ml	2*60ml	2*20ml	4*30ml	4*10ml
12*20ml		2*80ml		4*50ml	
12*20ml		2*80ml		4*50ml	
4*80ml	4*20ml	2*60ml	2*15ml	4*40ml	4*10ml
4*80ml	4*20ml	2*60ml	2*15ml	4*40ml	4*10ml
4*80ml	4*20ml	2*60ml	2*15ml	4*40ml	4*10ml
12*20ml	1x5ml	2*80ml	1*4ml	4*50ml	1*5ml
12*20ml	1x3ml	2*80ml	1*2ml	4*50ml	1*3ml
4x80ml	4x20ml	2*60ml	2*15ml	4*40ml	4*10ml
4x80ml	4x20ml	2*60ml	2*15ml	4*40ml	4*10ml
4*80ml	4*20ml	2*60ml	2*15ml	4*40ml	4*10ml
4*80ml	4*20ml	2*60ml	2*15ml	4*40ml	4*10ml
12*20ml		2*80ml		4*50ml	
4*80ml	4*20ml	2*60ml	2*15ml	4*40ml	4*10ml
4*80ml	4*20ml	2*60ml	2*15ml	4*40ml	4*10ml
4*80ml	4*20ml	2*60ml	2*15ml	4*40ml	4*10ml
6*20ml	6*20ml	2*20ml	2*20ml	4*20ml	4*20ml
4*80ml	4*20ml	2*60ml	2*15ml	4*40ml	4*10ml
4*80ml	4*20ml	2*60ml	2*15ml	4*40ml	4*10ml
4*60ml	4*20ml	2*60ml	2*20ml	4*30ml	4*10ml
4*60ml	4*20ml	2*60ml	2*20ml	4*30ml	4*10ml
4*80ml	4*20ml	2*60ml	2*15ml	4*40ml	4*10ml
4*80ml	4*20ml	2*60ml	2*15ml	4*40ml	4*10ml

LDH	Лактатдегидрогеназа	4x50ml	1x50ml	4*80ml	4*20ml	2*60ml	2*15ml	4*40ml	4*10ml
HBDH	α-гидроксибутиратдегидрогеназа	4x50ml	1x50ml	4*80ml	4*20ml	2*60ml	2*15ml	4*40ml	4*10ml
AMY	Амилаза	4x50ml	1x50ml	4*80ml	4*20ml	2*60ml	2*15ml	4*40ml	4*10ml
P-AMY	Панкреатическая амилаза	4x50ml	1x50ml	4x80ml	4x20ml	2*60ml	2*15ml	4*40ml	4*10ml
Ca-CPC	Кальций-крезолфталеин комплекс	2x50ml	2x50ml	6*20ml	6*20ml	2*20ml	2*20ml	4*20ml	4*20ml
Ca-ARS	Кальций-арсеназо	5x50ml		12*20ml		2*80ml		4*50ml	
Cl	Хлорид	5x50ml		12*20ml		2*80ml		4*50ml	
Mg-XB	Магний	5x50ml		12*20ml		2*80ml		4*50ml	
PHOS	Неорганический фосфор	5x50ml				2*80ml		4*50ml	
C3	Комплемент 3	1*50ml	1*10ml			1*50ml	1*10ml	1*50ml	1*10ml
C4	Комплемент 4	1*50ml	1*10ml			1*50ml	1*10ml		
IgA	Иммуноглобулин А	1*50ml	1*10ml			1*50ml	1*10ml		
IgM	Иммуноглобулин М	1*50ml	1*10ml			1*50ml	1*10ml		
IgG	Иммуноглобулин G	1*50ml	1*10ml			1*50ml	1*10ml		
ASO	Антистрептолизин О	1*40ml	1*10ml			1*40ml	1*10ml		
RF	Ревматоидный фактор	1*40ml	1*10ml			1*40ml	1*10ml	1*40ml	1*10ml
PA	Преальбумин	1*50ml	1*10ml						
AFU	Анализ α-L-фукозидазы	1*50ml				2*80ml		4*50ml	
TRF	Трансферрин	1*50ml	1*10ml			1*50ml	1*10ml	1*50ml	1*10ml
LP(a)	Липопротеин (а)	1*45ml	1*15ml			1*45ml	1*15ml	1*45ml	1*15ml
MALB	Микроальбумин	1*40mL	1*10mL			1*40ml	1*10ml	1*40ml	1*10ml
ZN	Цинк	1*60mL	1*15mL			2*40ml	1*20ml	2*40ml	1*20ml
5'-NT	5'- Нуклеотидаза	1*50mL	1*25mL						
APO B	Аполипопротеин В	1*50mL	1*10mL						
β2-MG	β2- Микроальбумин	1*40mL	1*10mL			1*40ml	1*10ml	1*40ml	1*10ml
APO A1	Аполипопротеин А1	1*50mL	1*10mL			1*50ml	1*10ml	1*50ml	1*10ml
HbA1C	Гликолизированный гемоглобин А1С	R1: 15mL×2, Lyse: 50mL×2	R2-A: 0.5mL×1, R2-B: 9.5mL×1						
CYS-C	Цистатин С	1*60mL	1*20mL			1*60ml	1*20ml	1*45ml	1*15ml
ADA	Аденозидеаминаза	1*60mL	1*30mL						
HCY	Гомоцистеин	1*60mL	1*17mL			1*60ml	1*17ml	1*60ml	1*17ml
CO2	Двуокись углерода	1*50mL				2*50ml		2*50ml	
CRP	С-реактивный белок	2*60mL	2*15mL			2*60ml	2*15ml	2*35ml	1*8ml

Алматы (7273)495-231
Ангарск (3955)60-70-56
Архангельск (8182)63-90-72
Астрахань (8512)99-46-04
Барнаул (3852)73-04-60
Белгород (4722)40-23-64
Благовещенск (4162)22-76-07
Брянск (4832)59-03-52
Владивосток (423)249-28-31
Владикавказ (8672)28-90-48
Владимир (4922)49-43-18
Волгоград (844)278-03-48
Вологда (8172)26-41-59
Воронеж (473)204-51-73
Екатеринбург (343)384-55-89

Иваново (4932)77-34-06
Ижевск (3412)26-03-58
Иркутск (395)279-98-46
Казань (843)206-01-48
Калининград (4012)72-03-81
Калуга (4842)92-23-67
Кемерово (3842)65-04-62
Киров (8332)68-02-04
Коломна (4966)23-41-49
Кострома (4942)77-07-48
Краснодар (861)203-40-90
Красноярск (391)204-63-61
Курск (4712)77-13-04
Курган (3522)50-90-47
Липецк (4742)52-20-81

Магнитогорск (3519)55-03-13
Москва (495)268-04-70
Мурманск (8152)59-64-93
Набережные Челны (8552)20-53-41
Нижний Новгород (831)429-08-12
Новокузнецк (3843)20-46-81
Ноябрьск (3496)41-32-12
Новосибирск (383)227-86-73
Омск (3812)21-46-40
Орел (4862)44-53-42
Оренбург (3532)37-68-04
Пенза (8412)22-31-16
Петрозаводск (8142)55-98-37
Псков (8112)59-10-37
Пермь (342)205-81-47

Ростов-на-Дону (863)308-18-15
Рязань (4912)46-61-64
Самара (846)206-03-16
Санкт-Петербург (812)309-46-40
Саратов (845)249-38-78
Севастополь (8692)22-31-93
Саранск (8342)22-96-24
Симферополь (3652)67-13-56
Смоленск (4812)29-41-54
Сочи (862)225-72-31
Ставрополь (8652)20-65-13
Сургут (3462)77-98-35
Сыктывкар (8212)25-95-17
Тамбов (4752)50-40-97
Тверь (4822)63-31-35

Тольятти (8482)63-91-07
Томск (3822)98-41-53
Тула (4872)33-79-87
Тюмень (3452)66-21-18
Ульяновск (8422)24-23-59
Улан-Удэ (3012)59-97-51
Уфа (347)229-48-12
Хабаровск (4212)92-98-04
Чебоксары (8352)28-53-07
Челябинск (351)202-03-61
Череповец (8202)49-02-64
Чита (3022)38-34-83
Якутск (4112)23-90-97
Ярославль (4852)69-52-93

Россия +7(495)268-04-70

Казахстан +7(7172)727-132

Киргизия +996(312)96-26-47

<https://dirui.nt-rt.ru/> || dui@nt-rt.ru