

Биохимический анализатор

CS-T240

Автоматический биохимический анализатор



Алматы (7273)495-231
Ангарск (3955)60-70-56
Архангельск (8182)63-90-72
Астрахань (8512)99-46-04
Барнаул (3852)73-04-60
Белгород (4722)40-23-64
Благовещенск (4162)22-76-07
Брянск (4832)59-03-52
Владивосток (423)249-28-31
Владикавказ (8672)28-90-48
Владимир (4922)49-43-18
Волгоград (844)278-03-48
Вологда (8172)26-41-59
Воронеж (473)204-51-73
Екатеринбург (343)384-55-89

Иваново (4932)77-34-06
Ижевск (3412)26-03-58
Иркутск (395)279-98-46
Казань (843)206-01-48
Калининград (4012)72-03-81
Калуга (4842)92-23-67
Кемерово (3842)65-04-62
Киров (8332)68-02-04
Коломна (4968)23-41-49
Кострома (4942)77-07-48
Краснодар (861)203-40-90
Красноярск (391)204-63-61
Курск (4712)77-13-04
Курган (3522)50-90-47
Липецк (4742)52-20-81

Магнитогорск (3519)55-03-13
Москва (495)268-04-70
Мурманск (8152)59-64-93
Набережные Челны (8552)20-53-41
Нижний Новгород (831)429-08-12
Новокузнецк (3843)20-46-81
Ноябрьск (3496)41-32-12
Новосибирск (383)227-86-73
Омск (3812)21-46-40
Орел (4862)44-53-42
Оренбург (3532)37-68-04
Пенза (8412)22-31-16
Петрозаводск (8142)55-98-37
Псков (8112)59-10-37
Пермь (342)205-81-47

Ростов-на-Дону (863)308-18-15
Рязань (4912)46-61-64
Самара (846)208-03-16
Санкт-Петербург (812)309-46-40
Саратов (845)249-38-78
Севастополь (8692)22-31-93
Саранск (8342)22-96-24
Симферополь (3652)67-13-56
Смоленск (4812)29-41-54
Сочи (862)225-72-31
Ставрополь (8652)20-65-13
Сургут (3462)77-98-35
Сыктывкар (8212)25-95-17
Тамбов (4752)50-40-97
Тверь (4822)63-31-35

Тольятти (8482)63-91-07
Томск (3822)98-41-53
Тула (4872)33-79-87
Тюмень (3452)66-21-18
Ульяновск (8422)24-23-59
Улан-Удэ (3012)59-97-51
Уфа (347)229-48-12
Хабаровск (4212)92-98-04
Чебоксары (8352)28-53-07
Челябинск (351)202-03-61
Череповец (8202)49-02-64
Чита (3022)38-34-83
Якутск (4112)23-90-97
Ярославль (4852)69-52-93

Россия +7(495)268-04-70

Казахстан +7(7172)727-132

Киргизия +996(312)96-26-47

- Автоматический биохимический анализатор с открытой реагентной системой
- Производительность 240 тестов/час
- Применение новейших технологий в оптической системе: замена светофильтров на дифракционную решетку
- Пробоотборник оснащен детектором уровня жидкости и датчиком защиты иглы от повреждения в вертикальном и горизонтальном направлениях
- Общий диск для образцов и реагентов; позиции под образцы и реагенты определяются пользователем
- Возможность использования первичных пробирок и стандартных чашечек
- Возможность подключения к ЛИС
- Удобный интерфейс для всех пользователей лаборатории



DIRUI CS-T240

Автоматический биохимический анализатор



DI2LI CS-T240

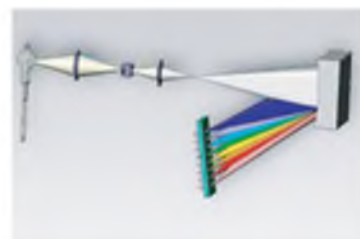
Автоматический биохимический анализатор



Дозирующая система

- Полировка пробоотборника с применением нанотехнологии снижает возможность кросс-контаминации
- Пробоотборник автоматически определяет уровень жидкости
- Высокая точность взятия пробы обеспечивается долговечными и высокоточными керамическими шприцами-дозаторами
- Пробоотборник оснащен датчиком защиты иглы от повреждения в вертикальном и горизонтальном направлениях
- Степень разведения образца: 2-150 раз

- Анализатор имеет систему удаления воздушных пузырьков из используемой воды
- Автоматическое определение остаточного объема реагента и количества доступных анализов
- Автоматическая промывка иглы пробоотборника с внешней и внутренней стороны под высоким давлением



Оптическая система

- Использование дифракционной решетки вместо светофильтров позволяет наиболее точно выделять длины волн для проведения анализа
- Технология использования точечного источника света позволяет производить измерения в небольшом реакционном объеме, что снижает расход реагентов
- Водяное охлаждение лампы позволяют продлить срок её эксплуатации; оптимальное расположение лампы исключает помехи и затухание сигнала



Диск образцов и реагентов

- 67 позиций для образцов и реагентов
- Количество позиций под образцы и реагенты определяется пользователем
- Возможность установки срочных образцов (STAT пробы)
- Емкости для реагентов: 20, 70 или 100 мл
- Независимое охлаждение диска в течение 24 часов
- Возможность использования в тесте одного или двух реагентов
- Широкий выбор пробирок с диаметром 12-16мм и высотой 25-100мм



Механизм перемешивания

- Оптимальная форма миксера (плоское весло) способствует моментальному перемешиванию реакционной смеси
- Тефлоновое покрытие миксера позволяет предотвратить возможность кросс-контаминации

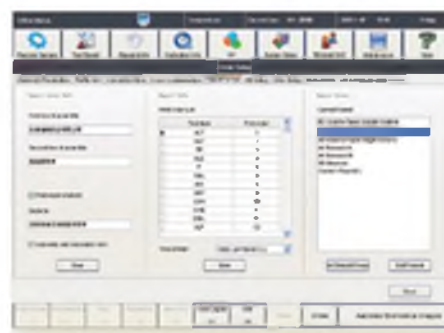


DIRUI CS-T240

Автоматический биохимический анализатор

Температура реакционной кюветы

- Поддержание постоянной температуры реакционной смеси обеспечивается погружением кювет в теплую рециркулирующую воду
- Применение современных регулирующих электронных устройств обеспечивает точность температуры воды: $37\text{ }^{\circ}\text{C} \pm 0.1\text{ }^{\circ}\text{C}$



Промывка реакционных кювет

- 12-шаговая система промывки кювет теплой водой с добавлением детергента
- Вакуумное удаление реакционной смеси и промывочной жидкости повышает качество очистки кювет



Калибровка и контроль качества

- Линейная и нелинейная калибровки
- Возможность выполнения калибровки вручную и автоматически
- 9 типов калибровочных кривых, используемых в программе, охватывают все виды тестов
- Возможность использования до 6 калибраторов на один тест
- Автоматическое сохранение предыдущих калибровок
- Ежедневное выполнение контроля качества, а также ежемесячный анализ значения контроля качества по правилу Вестгарда, помогают убедиться в достоверности результатов
- Построение графиков Леви-Дженнинга
- Автоматическое сохранение значений и причины непрохождения контроля качества



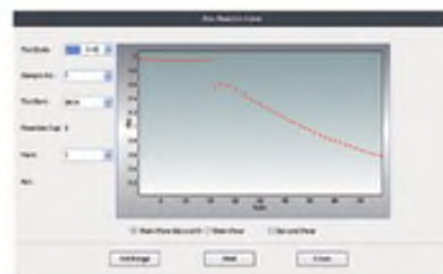
Программное обеспечение

- Простой интуитивно-понятный графический интерфейс
- Система помощи в реальном времени
- Многоэкранный интерфейс делает процесс анализа удобным
- Большой выбор форматов отчетов
- Пользователь имеет возможность редактировать запрограммированные, а также создавать собственные отчеты вывода результатов



Управление и вычисление

- Автоматическое отслеживание предела линейности, предела нормальных значений, остаточного объема реагента
- Программа предотвращает кросс-контаминацию, исключая влияние разных реагентов на результаты анализа
- Иерархическая система сигналов тревог позволяет разделять задачи по приоритетам
- Система разделения прав пользователей повышает безопасность работы анализатора



DIRUI CS-T240

Автоматический биохимический анализатор

Технические характеристики

Тип анализатора:	автоматический с открытой реагентной системой
Производительность:	240 тестов/час
Принципы измерения:	колориметрия и турбидиметрия, одно- и двухволновое измерение
Методология:	конечная точка, кинетика, фиксированное время, одно- и двухреагентные методики

Оптическая система

Источник света:	галогеновая лампа 20 Вт/12 В; ресурс 2000 часов
Длины волн:	340, 380, 405, 450, 480, 505, 546, 570, 600, 660, 700, 750 или 800 нм
Динамический диапазон линейности:	0-3,3 опт. ед.

Диск образцов и реагентов

Позиция:	67 позиций для образцов и реагентов
Охлаждение диска:	5-15 °С, постоянное охлаждение
Тип пробирок:	стандартные чашечки и первичные пробирки с диаметром (12-16)мм и высотой (25-100)мм
Штрих код:	встроенный сканер штрих кода
Разбавления образца:	2-150 раз

Дозирующий механизм

Прооботборник:	с датчиком уровня жидкости и датчиком защиты иглы от повреждения в вертикальном и горизонтальном направлениях
Объем образца:	3-50 мкл, шаг 0,1 мкл
Объем реагента:	10-450 мкл, шаг 1 мкл
Промывка:	промывка теплой водой с внешней и внутренней сторон, погрешность менее 0,1%

Реакционный диск

Кюветы:	120 многоразовых измерительных кювет
Оптический путь:	6 мм
Реакционный объем:	150-450 мкл
Время реакции:	3, 6, 9, 15 минут
Температура кюветы:	37 °С±0,1°С
Промывка кювет:	12-шаговая система промывки кювет теплой водой

Калибровка и контроль качества

Калибровка:	1 и 2 – точечная, многоточечная линейная калибровка; нелинейные калибровки
Контроль качества:	3-х уровневый контроль качества; анализ результатов контроля качества по правилу Вестгарда

Программное обеспечение

Функции:	управление механизмами анализатора, обработка, хранение и передача полученных данных и другое
----------	---

Другое

Источник питания:	~220В±10%, 50/60Гц; мощность 650 ВА
Потребление воды:	максимум 10 л/ч
Размеры:	990мм×752мм×517мм
Вес:	120 кг

Алматы (7273)495-231
Ангарск (3956)60-70-56
Архангельск (8182)63-90-72
Астрахань (8512)99-46-04
Барнаул (3852)73-04-60
Белгород (4722)40-23-64
Благовещенск (4162)22-76-07
Брянск (4832)59-03-52
Владивосток (423)249-28-31
Владикавказ (8672)28-90-48
Владимир (4922)49-43-18
Волгоград (844)278-03-48
Вологда (8172)26-41-59
Воронеж (473)204-51-73
Екатеринбург (343)364-55-89

Иваново (4932)77-34-06
Ижевск (3412)26-03-58
Иркутск (395)279-98-46
Казань (843)206-01-48
Калининград (4012)72-03-81
Калуга (4842)92-23-67
Кемерово (3842)65-04-62
Киров (8332)68-02-04
Коломна (4966)23-41-49
Кострома (4942)77-07-48
Краснодар (861)203-40-90
Красноярск (391)204-63-61
Курск (4712)77-13-04
Курган (3522)50-90-47
Липецк (4742)52-20-81

Магнитогорск (3519)55-03-13
Москва (495)268-04-70
Мурманск (8152)59-64-93
Набережные Челны (8552)20-53-41
Нижний Новгород (831)429-08-12
Новокузнецк (3843)20-46-81
Ноябрьск (3496)41-32-12
Новосибирск (383)227-86-73
Омск (3812)21-46-40
Орел (4862)44-53-42
Оренбург (3532)37-68-04
Пенза (8412)22-31-16
Петрозаводск (8142)55-98-37
Псков (8112)59-10-37
Пермь (342)205-81-47

Ростов-на-Дону (863)308-18-15
Рязань (4912)46-61-64
Самара (846)206-03-16
Санкт-Петербург (812)309-46-40
Саратов (845)249-38-78
Севастополь (8692)22-31-93
Саранск (8342)22-96-24
Симферополь (3652)67-13-56
Смоленск (4812)29-41-54
Сочи (862)225-72-31
Ставрополь (8652)20-65-13
Сургут (3462)77-98-35
Сыктывкар (8212)25-95-17
Тамбов (4752)50-40-97
Тверь (4822)63-31-35

Тольятти (8482)63-91-07
Томск (3822)98-41-53
Тула (4872)33-79-87
Тюмень (3452)66-21-18
Ульяновск (8422)24-23-59
Улан-Удэ (3012)59-97-51
Уфа (347)229-48-12
Хабаровск (4212)92-98-04
Чебоксары (8352)28-53-07
Челябинск (351)202-03-61
Череповец (8202)49-02-64
Чита (3022)38-34-83
Якутск (4112)23-90-97
Ярославль (4852)69-52-93

Россия +7(495)268-04-70

Казахстан +7(7172)727-132

Киргизия +996(312)96-26-47

<https://dirui.nt-rt.ru/> || dui@nt-rt.ru